

Scala 1:1.000

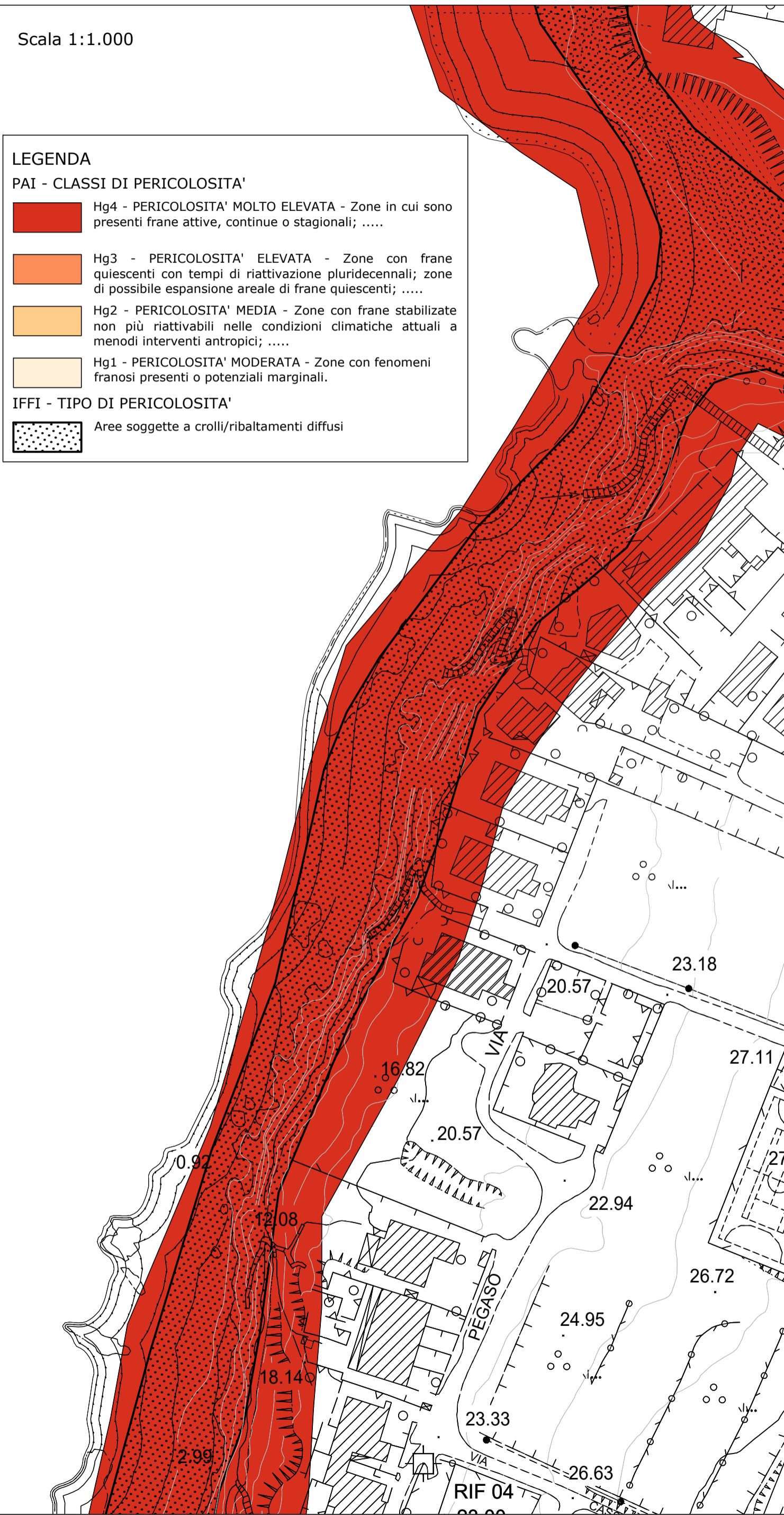
LEGENDA

PAI - CLASSI DI PERICOLOSITA'

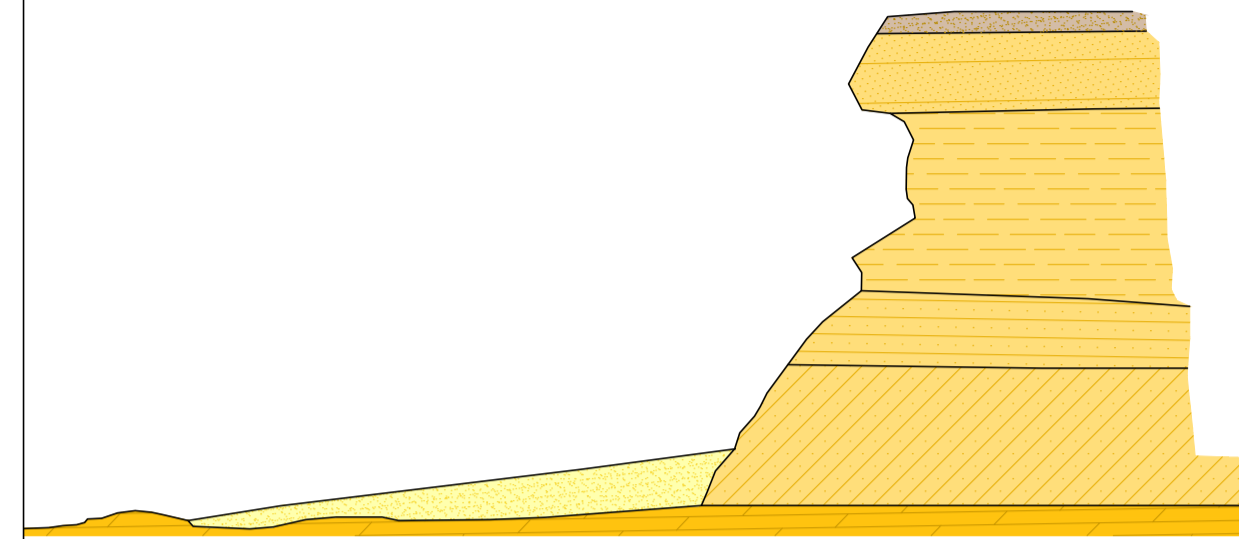
- Hg4 - PERICOLOSITA' MOLTO ELEVATA - Zone in cui sono presenti frane attive, continue o stagionali;
- Hg3 - PERICOLOSITA' ELEVATA - Zone con frane quiescenti con tempi di riattivazione pluridecennali; zone di possibile espansione areale di frane quiescenti;
- Hg2 - PERICOLOSITA' MEDIA - Zone con frane stabilizzate non più riattivabili nelle condizioni climatiche attuali a meno di interventi antropici;
- Hg1 - PERICOLOSITA' MODERATA - Zone con fenomeni franosi presenti o potenziali marginali.

IFFI - TIPO DI PERICOLOSITA'

- Aree soggette a crolli/ribaltamenti diffusi

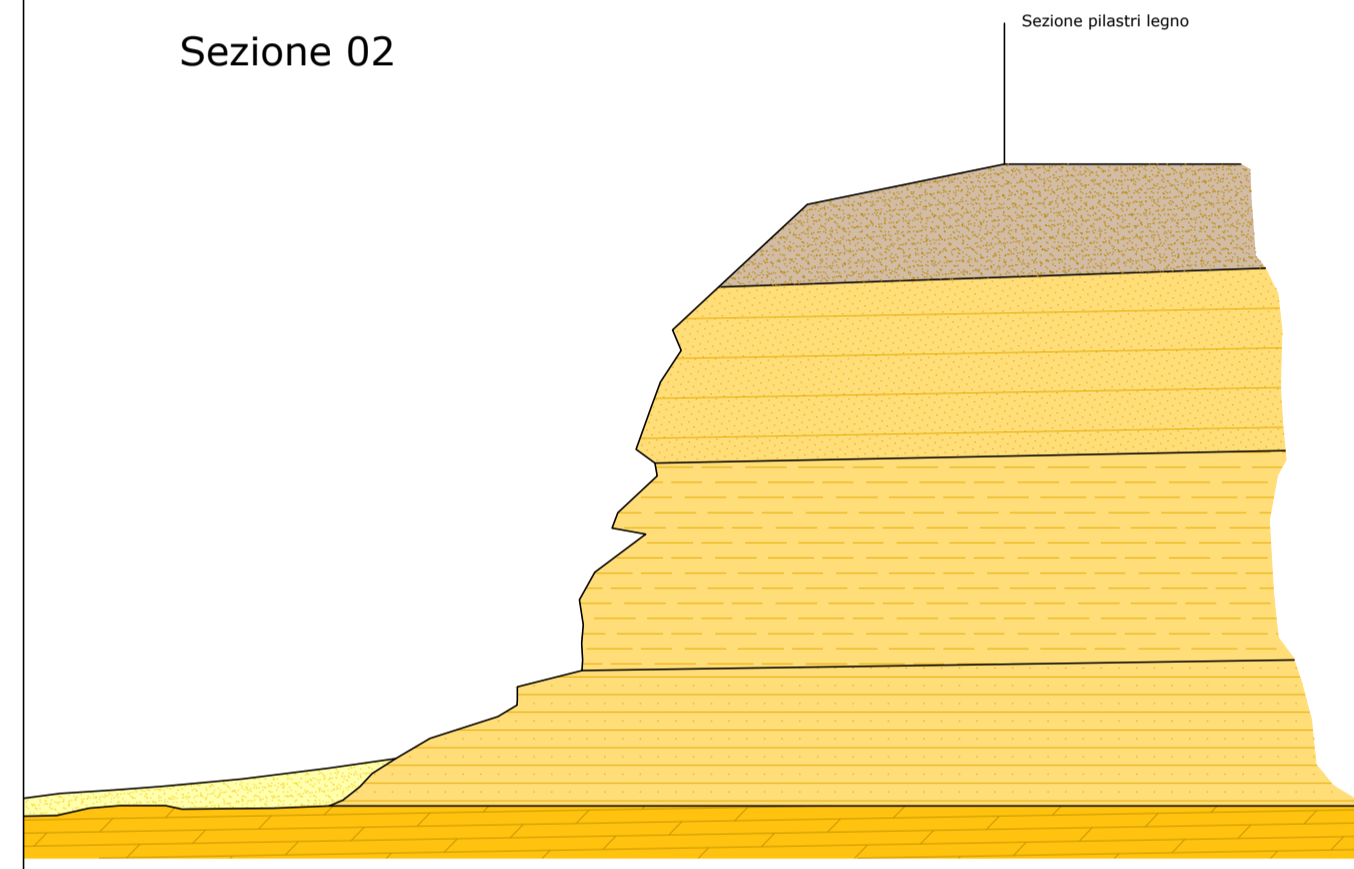


Sezione 01



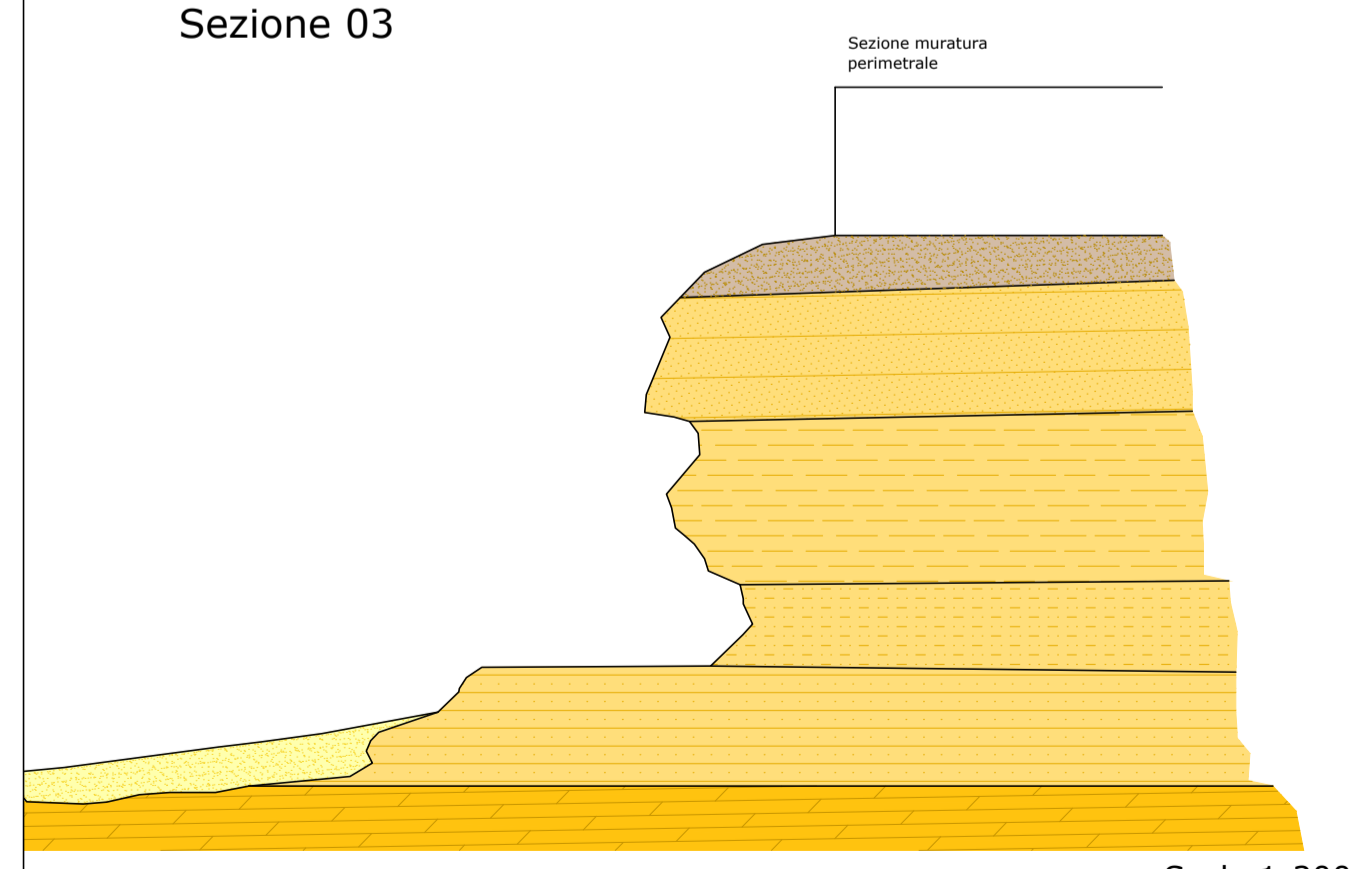
Scala 1:200

Sezione 02



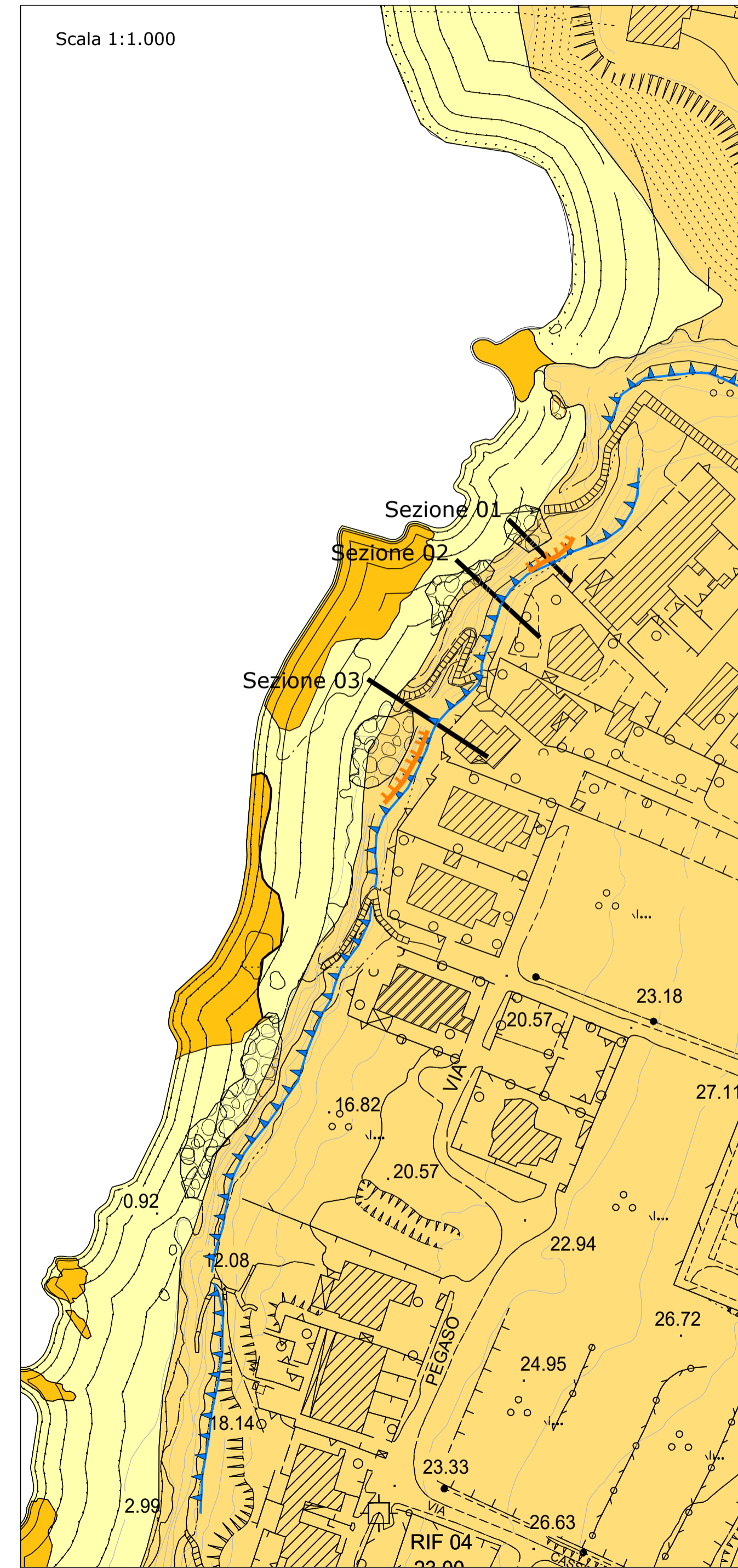
Scala 1:200

Sezione 03



Scala 1:200

Scala 1:1.000



LEGENDA

GEOLITOLOGIA

DEPOSITI QUATERNARI

- Depositi eluvio-colluviali a prevalente tessitura limo-sabbiosa con immersi clasti eterometrici. (Olocene)
- Depositi di spiaggia. Sabbie litorali (Olocene)

DEPOSITI PLEISTOCENICI

- Conglomerati e arenarie litorali a cemento carbonatico. Sabbie e arenarie eoliche (SINTEMA DI PORTOVESME) PLEISTOCENE SUP.

GEOMORFOLOGIA

- Ciglio della falesia
- Nicchia di frana
- Corpo di frana



COMUNE DI TRESNURAGHES
PROVINCIA DI ORISTANO

OP_54 POR FESR Sardegna 2014/2020, Azione 5.1.1.a
Interventi di mitigazione del rischio geomorfologico
nella marina di Tresnuraghes

PROGETTO DI FATTIBILITA' TECNICA ED ECONOMICA

GEOLOGIA E GEOTECNICA
CARTA GEOMORFOLOGICA - SEZIONI GEOLOGICHE

CODICE PROGETTO
014/20

RIFERIMENTO ELABORATO
SF-GEOPL01_A

REVISIONI	REV	DATA	DESCRIZIONE	REDATTO	VERIFICATO	APPROVATO
-	A	Novembre 2020	EMISSIONE	D. GIANNONI	D. GIANNONI	M. CHERCHI

SCALA: varie

DATA: Nov. 2020

I Progettisti:

Ing. Marcello Cherchi (Capogruppo)

Ing. Marco Stefano Cau (C.S.P.)

Arch. Fabiana Ledda

Dott.ssa Donatella Giannoni (Geologa)

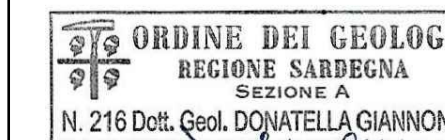
Dott. Luca Sanna (Archeologo)

Il Responsabile della integrazione delle prestazioni specialistiche

Ing. Marcello Cherchi



Il Responsabile del Procedimento:
Geom. Fabrizio Pintori



Stefano