

COMUNE DI TRESNURAGHES | PROVINCIA DI ORISTANO  
 PIANO URBANISTICO COMUNALE IN ADEGUAMENTO AL  
 PIANO PAESAGGISTICO REGIONALE E AL PIANO di ASSETTO IDROGEOLOGICO PROGETTO DEFINITIVO

UFFICIO DEL PIANO  
 COORDINATORE  
 PROGETTISTA  
 Arch. Gianfranco Sama

PROGETTISTA  
 Arch. Giovanni Maria Filidreu

ARCHEOLOGIA  
 Dott. Consuelo Cossa  
 PIANIFICAZIONE AGRARIA  
 Agr. Giuseppina Cottica

GEOLOGIA  
 Dott. Geol. Andrea Serrelli

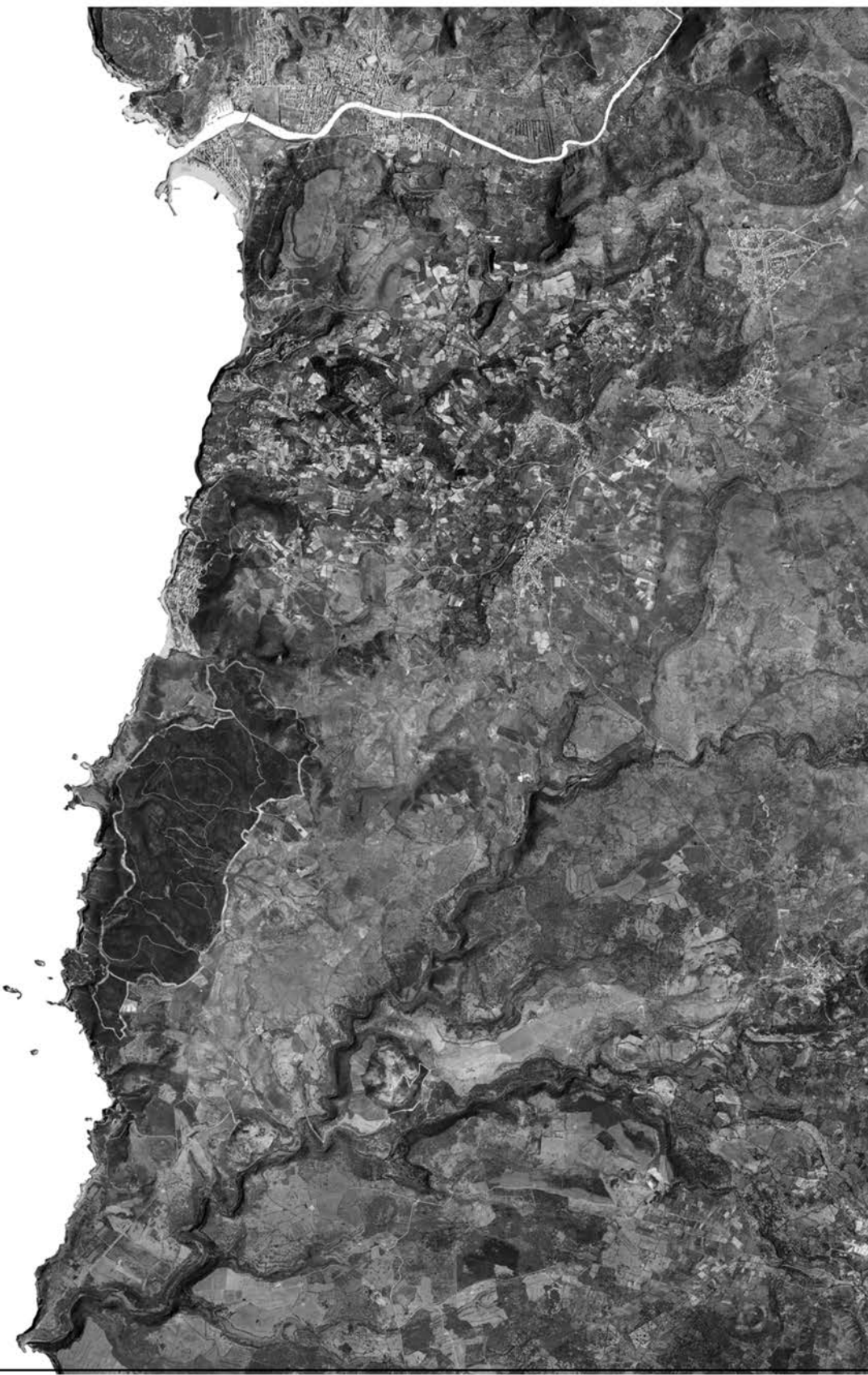
PREVISIONI SOCIO-DEMOGRAFICHE  
 Ing. Cristian Cannaos, Ing. Giuseppe Omis

VALUTAZIONE AMBIENTALE  
 Arch. Gianfranco Sama

IDRAULICA  
 Ing. Severio Liberatore

SISTEMI INFORMATIVI TERRITORIALI  
 Dott. Geol. Andrea Serrelli

COLLABORATORI  
 Dott. Pian. Luca Antonio Sirusi



RESPONSABILE DEL SERVIZIO | Geom. Fabrizio Pintori

ELABORATO: CARTA DELLA PIANIFICAZIONE URBANISTICA - PORTO ALABE  
 scala: 1:10000 TAV.6.4

