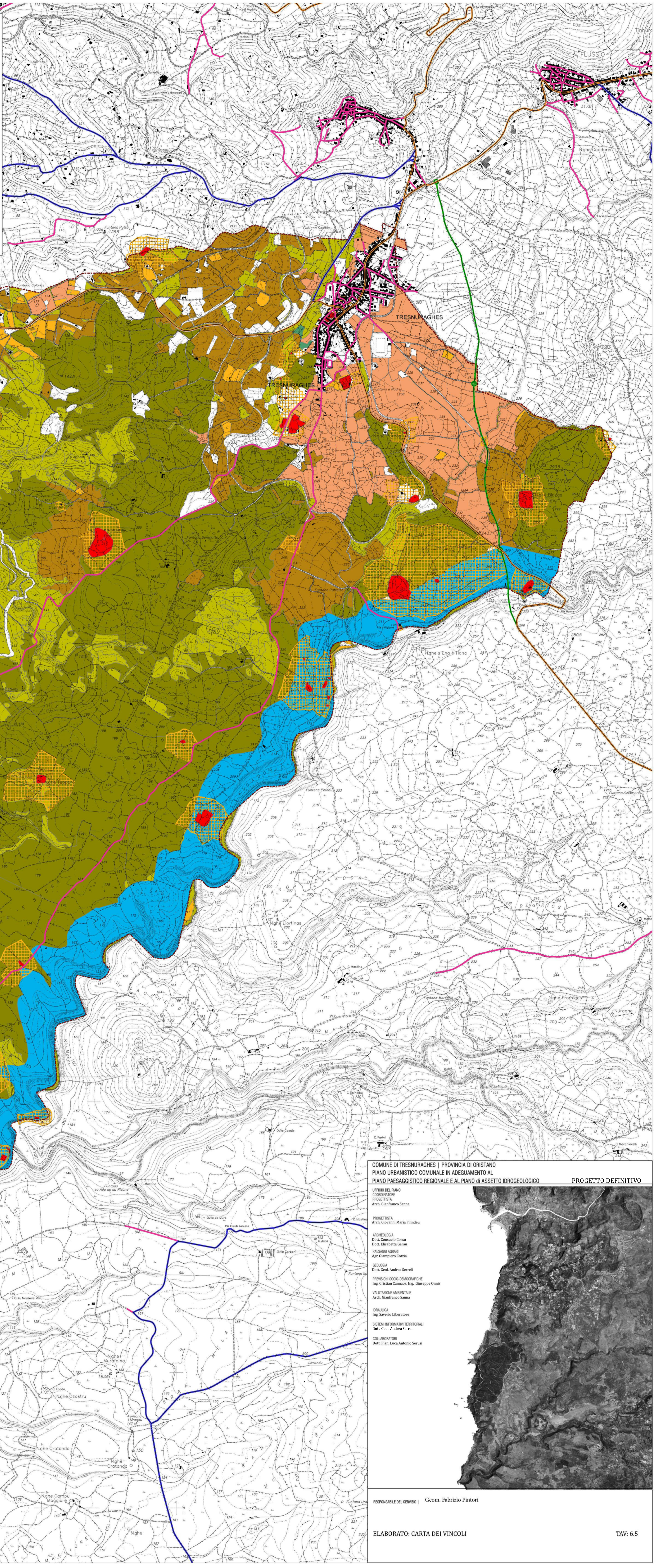


Legenda	
	Limite amministrativo comunale
	G
	H1
	Aree a tutela condizionata (secondi perimetri)
	Fascia costiera
	Area di rispetto fluviale
	Rete Stradale
	Extraurbana principale
	Extraurbana secondaria
	Strada locale/Vicinale
	Viabilità in progetto
Classificazione zone agricole	
	E1a - Vigneti su substrato calcareo
	E1b - Vigneti su altri substrati, oliveti a prevalente funzione produttiva
	E2b - Seminativi
	E3a - Oliveti periurbani
	E5 - Aree seminaturali
	E5a - Pascoli naturali e migliorati
	E5c - Oliveti di ripa



COMUNE DI TRESNURAGHES | PROVINCIA DI ORISTANO
PIANO URBANISTICO COMUNALE IN ADEGUAMENTO AL
PIANO PAESAGGISTICO REGIONALE E AL PIANO DI Assetto IDROGEOLOGICO

PROGETTO DEFINITIVO

UFFICIO DEL PIANO
 COORDINATORE
 Arch. Gianfranco Sanna

PROGETTISTA
 Arch. Giovanni Maria Filadelfo

ARCHEOLOGIA
 Dott. Elisabetta Garau

PAESAGGIO AGRI
 Arch. Gianfranco Sanna

GEOLOGIA
 Dott. Geol. Andrea Serelli

PREVISIONI SOCIO-DEMOGRAFICHE
 Ing. Cristian Cossu, Ing. Giuseppe Omis

VALUTAZIONE AMBIENTALE
 Arch. Gianfranco Sanna

IDROLOGIA
 Ing. Severio Liberatore

SISTEMI INFORMATIVI TERRITORIALI
 Dott. Geol. Andrea Serelli

COLLABORATORI
 Dott. Pina Luca Antonio Serati

RESPONSABILE DEL SERVIZIO | Geom. Fabrizio Pintori

ELABORATO: CARTA DEI VINCOLI

TAV: 6.5